

FIG-1 駆動系

LN-30、40DDタイプ

HST入カブーリー

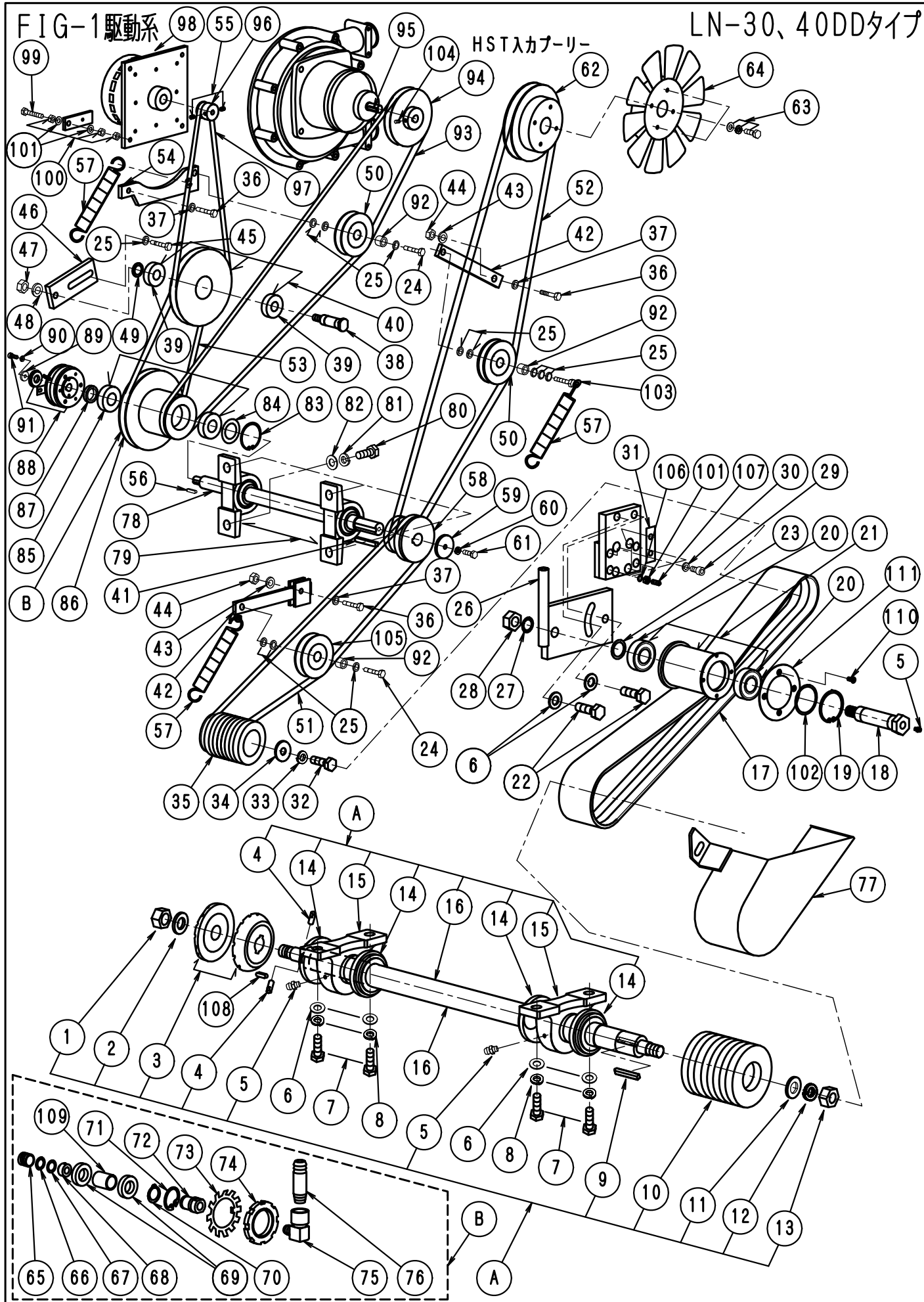


FIG - 1 駆動系 1 (DDタイプ)

LN30~40DD No004

	部品	部 品 名 称	使用数	適 用	御社価格	標準小売価格
A	74	BシャフトASSY, 30D	1台	1~5. 9~16含む		
A	76	BシャフトASSY, 30D(センター注水)	1台	1~5. 9~16 66~77含む		
A	78	BシャフトASSY, 40D	1台	1~5. 9~16含む		
A	81	BシャフトASSY, 40D(センター注水)	1台	1~5. 9~16 66~77含む		
B	26	スィールジョイントパケット	1台	センター注水 64~75含む		
1	1-0092	ナット, プレートヨウ(M24*P2L)	1個			
2	1-0254	ブレードワッシャー	1枚			
3	1-2268	フランジ 防振丸型120 24穴	1組	30D・30DD		
3	1-3401	フランジ センターチュウスイヨウ120	1組	30DC・30DDC		
3	1-2269	フランジ 防振丸型140 30穴	1組	40D・40DD		
3	1-3402	フランジ センターチュウスイヨウ130	1組	40DC・40DDC		
4	1-0856	ブレードシャフトピン	2個			
5	1-0806	グリスニップル(小)ストレート	5個	UCP206N079にも使用		
6	1-0072	ワッシャー-M 1 6	6枚			
7	1-0079	ボルトM16*45L(ハンネジ)	4本			
8	1-0071	M 1 6 スプリング ワッシャー	4個			
9	1-1243	キ-10*8*75L(片丸)	1本			
10	1-2343	プ-リ-Bシャフト115 *10, 30D, K	1本			
10	1-2371	プ-リ-Bシャフト115 *10, 30DKセンター	1本			
10	1-0389	プ-リ-Bシャフト125 *10, 40C. D. K	1本			
10	1-2389	プ-リ-Bシャフト125 40CDセンター	1本			
11	1-0182	ワッシャー, プレート プ-リ-, ヨウヨウ	1枚			
12	1-0089	M 2 4 スプリング ワッシャー	1個			
13	1-0091	ナット (M 2 4 * P 3) R	1個			
14	1-2608	ヒ-ロ-UCP210用防塵カバー-L	4個	に含まれる		
15	1-2606	ヒ-ロ-UCP210ニップル, 防塵カバー付	2個	14*4含む		
16	1-2117	ブレード シャフト30.40D.3V*10本用	1本	4*2本含む		
16	1-2118	ブレード シャフト30.40Dセンター注水ヨウ	1本	4*2本含む		
17	1-2452	ベルト3VX*560	10本			
17	1-1584	ベルト3VX*560*5R+5R(10本)	1組			
18	1-2151	テンションPシャフト30.40D40DTタイプヨウ	1本			
19	1-2149	スナップ リング J0-62	1枚			
20	1-0616	スプリング 6206, テンションP, テフサイト	2個			
21	1-2143	プ-リ-テンション3040D(T)BR付	1組	20*2個含む		
22	1-0078	ボルトM16*40L	2本			
23	1-0244	テンションプ-リ-ワッシャー	1枚			
24	1-0052	ボルトM12*35L	2本			
25	1-0048	ワッシャー-M 1 2	10枚			
26	1-2158	テンションPア-ム駆動用30-40Dタイプ	1枚			
27	1-0083	ワッシャー-M20(歯付き座金内歯)	1個			
28	1-0082	ナット (M 2 0)	1個			
29	1-3065	キャップボルトM10*20L(メッキ付)	4本			
30	1-2317	ワッシャー-M10(歯付き座金内歯)	4個			
31	1-2279	テンションプ-リア-ム駆動用シム	1個	調整用シム使用枚数1~3枚		
32	1-0067	ボルトM14*40L*P1.5, C. ON. K	1本			

FIG - 1 駆動系 2 (DDタイプ)

LN30~40DD No005

	部品	部 品 名 称	使用数	適 用	御社価格	標準小売価格
33	1-0060	M 1 4 スプ リング ワッシャー	1個			
34	1-0180	ワッシャー(エンジンP-コイ)40C.D.K	1枚			
35	1-2344	プーリーエンジン.30D,K85 *10+V	1個	30D用		
35	1-0391	プーリーエンジン40C.D.K75 *10+V	1個	40D用		
36	1-0039	ボルトM10*30L	3本			
37	1-0035	ワッシャー-M 1 0	4枚			
38	1-0236	アイトールPシャフト,DD.KDアイトールFCヨウ	1本			
39	1-2212	ヘッドアリンク6204ヘッドキューム中間プーリー用	2個			
40	1-2211	アイトールP,DD,KDタイプBモーター	1個	39*2含む		
41	1-1623	キー8*7*60(両丸)HST,シャフトヨウ	1個			
42	1-2238	テンションアーム.アイトールプーリー(DD.KD)	2個			
43	1-0034	M 1 0 スプ リング ワッシャー	3個			
44	1-0036	ナット (M 1 0)	3個			
45	1-0050	ボルトM12*25L	1本			
46	1-2190	アイトールプーリースライド板Dタイプ旧	1個			
47	1-0049	ナット (M 1 2)	1個			
48	1-0047	M 1 2 スプ リング ワッシャー	1個			
49	1-0243	アイトールプーリーワッシャー	1枚			
50	1-0334	インプラ(プラスチックプーリーBRイリ)	3個			
51	1-0116	ヘッド3VX355	1本			
52	1-1586	ベルト A X 2 5	1本			
53	1-0112	ベルト A 3 5 レッド	1本			
54	1-2234	テンションプーリアーム,チューブポンP DD	1個			
55	1-3089	ホーローセットM6*6L(剣先)	2個			
56	1-1411	キー5*5*22(片丸)	1個			
57	1-0828	ヘッド.テンション弱40D.K 80L	3個			
58	1-2199	アイトールプーリーDタイプ(ダイレクト)	1個			
59	1-0030	車輪止めワッシャー(8 穴)	1個			
60	1-0019	M 8 スプ リング ワッシャー	1個			
61	1-0022	ボルトM8*20L	1本			
62	1-2233	プーリー(HSTヨウ)115 D.Kタイプ	1個			
63	1-3038	アプセットWセムス 6*10クロメート	4組			
64	1-2060	H S T ユニットファン	1個			
65	1-3553	スプリング(シールリングスライルヨウ)	1個			
66	1-3554	スプリングウケ(シールリングスライルヨウ)	1個			
67	1-3555	リング(スライルヨウ)	1個			
68	1-3557	シールリング(スライルヨウ)	1個			
69	1-3560	ヘッドアリンク6903(スライルヨウ)	2個			
70	1-3562	スナップリング、JG-17(SUS)	1個			
71	1-2557	スライル用スナップリング B0-30	1枚			
72	1-3564	スライルジョイントシャフト	1組			
73	1-3405	ヘッドアリンクナット座金AW08(SUS)	1個			
74	1-3404	ヘッドアリンクナット、AN08(SUS)	1個			
75	1-3565	ストリートエルボ(真鍮製)1/4"-3/8"	1個			
76	1-3563	ホースニップル3/8"(SUS)	1本			

FIG - 1 駆動系 3 (DDタイプ)

LN30~40DD No006

	部品	部 品 名 称	使用数	適 用	御社価格	標準小売価格
77	1-2469	安全保護ベルト加-30D	1個	標準タイプ用		
77	1-2473	安全保護ベルト加-30DC用	1個	センター注水タイプ用		
77	1-2220	安全保護ベルト加-40D	1個	40D用		
77	1-2429	安全保護ベルト加-40D140	1個	40D140 プーリー用		
77	1-2475	安全保護ベルト加-40DC140	1個	40Dセンター注水.140 プーリー用		
78	1-2225	アイドlerシャフトタイプ (ダレクト)	1本			
79	1-0602	ヒールロック UCP206	2個			
80	1-0066	ボルトM14*45L 半ネジ	2本			
81	1-0060	M 1 4 スプリングワッシャー	2個			
82	1-0061	ワッシャー-M 1 4	2枚			
83	1-1078	スナップリング J0-52	1枚			
84	1-2471	ウエーブワッシャーハキュームターアイトルP	1枚			
85	1-0615	ヘアリング 6205デフ,ヘアリング	2個			
86	1-2209	プーリーDDタイプ クラッチ駆動用	1個			
B	86	プーリーDDタイプ クラッチ駆動用ASSY	1台			
87	1-2237	電磁クラッチセンサー(D.Kタイプ)	1個			
88	1-1922	電磁クラッチ、ハイトルク (HST用)	1台			
89	1-2226	ワッシャー,電磁クラッチ固定用D.Kタイプ	1個			
90	1-0006	M 6 スプリングワッシャー	1個			
91	1-0011	キャップボルトM6*20L	1個			
92	1-0800	エンブラカラー	3個			
93	1-1587	ベルト A 2 9	1本			
94	1-2200	プーリーチューブ ホンダ 減速機入力	1個			
95	1-0667	キー5*25(両丸、シャフト用)	2個			
96	1-2210	プーリーハキュームター(直結用34)	1個			
97	1-1588	ベルト10FL-750	1本			
98	550	ハキュームターASSY.DDタイプ	1台			
99	1-2476	ボルトM8*70L(セネジ)	1個			
100	1-0020	ワッシャー-M 8	2枚			
101	1-0021	ナット (M 8)	5個			
102	1-2468	ウエーブテンションプーリーD,Kタイプ	1枚			
103	1-2478	ボルトM12*35LワッシャーDDタイプヨウ	1本			
104	1-0012	ホーローセットM6*8L	1個			
105	1-2463	プーリーテンション,3V* 92*BRナジ	1組			
106	1-0097	ワッシャーM8(歯付き座金内歯)	2個			
107	1-3098	ホーローセットM8*15L	2個			
108	1-0988	キー7*7*27L(両丸)センター注水用	1個	センター注水用		
109	1-2612	スイングジョイントヘアリング カラー	1個	0084号機以降		
110	1-3318	皿 + ボルトM6*12Lメッキ付	4本			
111	1-2716	テンションプーリーフランジ ベルト外れ止め	1個			