

FIG-12 可変操作系

LN-30,40D、40DTタイプ

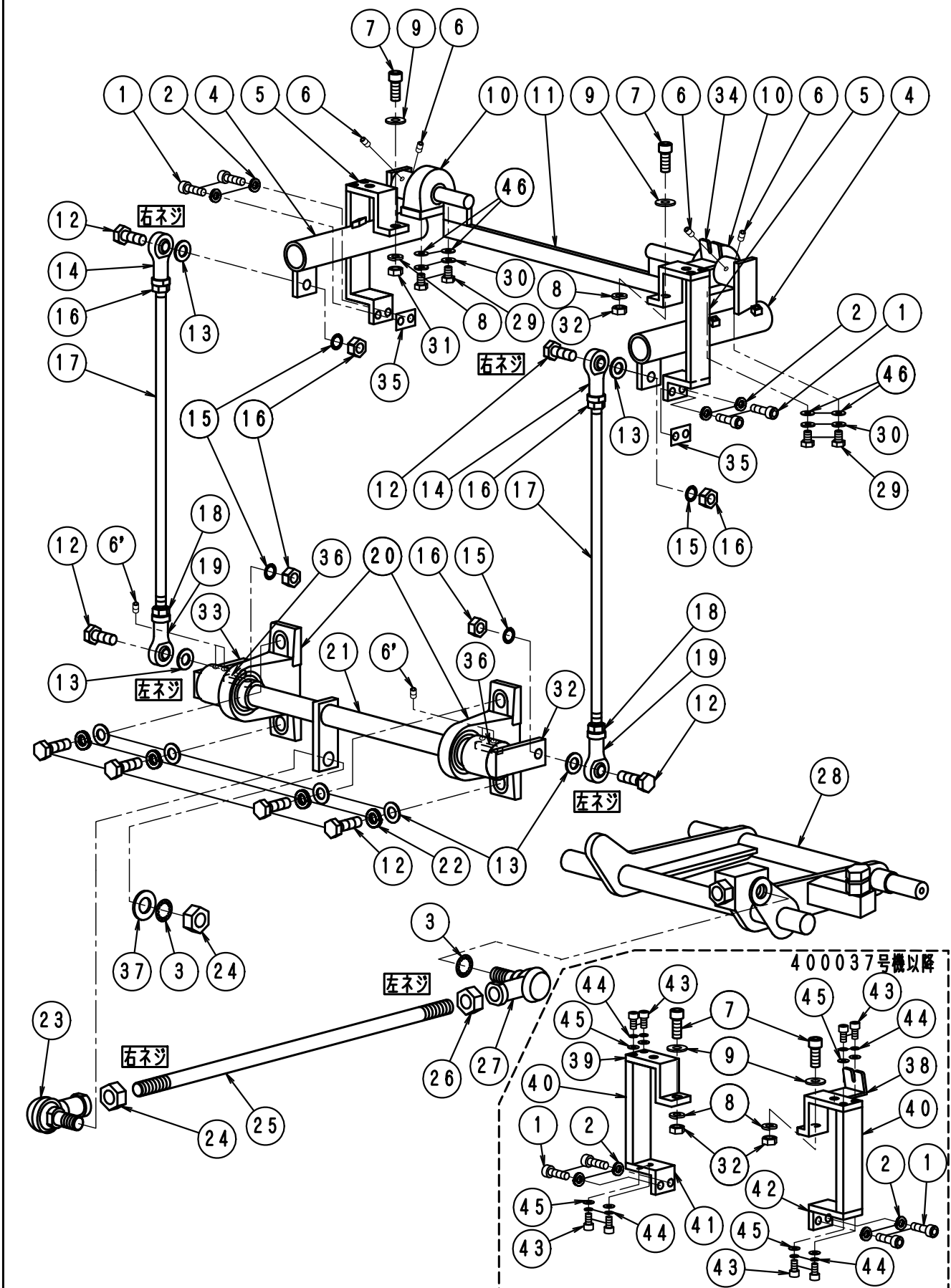


FIG-12 可変操作系

LN30~40D No035

No.	部品No.	部 品 名 称	使用数	適 用	御社価格	標準小売価格
1	1-3065	キャップホルムM10*20L (メッキ)	4本			
2	1-3066	M10キャップホルムヨウスフ リング ワッシャー	4枚			
3	1-0080	M2 Oスフ リング ワッシャー	2枚			
4	1-2196	可変操作パイプ受けD. Kタイプ	2個	左右あり		
5	242	可変操作Pウカイト 右Dタイプ ASS	2台	左部番:K-243		
6	1-3027	ホーレットM8*10L (剣先)	4個	6' (1-3120ホーレットM8*10L*4) ¥50		
7	1-0055	キャップホルムM12*30L (ゼンネジ) 40	2個			
8	1-0047	M1 2スフ リング ワッシャー	2個			
9	1-1249	ワッシャー-M1 2 (小型)	2枚			
10	1-0719	ヒローブ ロック UCPA204 (カハソウサ)	2個			
11	1-2207	リンク横20φD. Kタイプ . カハソウサヨウ	1本			
12	1-0066	ホルムM14*45L 半ネジ	8本			
13	1-0061	ワッシャー-M1 4	8枚			
14	1-1567	リンクホルムBNF-14右上カハソウサ	2個			
15	1-0084	ワッシャー-M14 (歯付き座金内歯)	4個			
16	1-0062	ナット (M1 4)	6個			
17	1-1555	ロッド 縦カハソウサCNDKヨウ14φ540L	2本	400048号機以前は部番:1-2255		
18	1-1571	ナット (M1 4) 左	2個	左ネジ		
19	1-1568	リンクホルムBNF-14左、下カハソウサ	2個			
20	1-0711	ヒローブ ロック UCPH206 (カハソウサ)	2個			
21	1-2129	可変操作パイプ リング40D. K30φ	1本			
22	1-0060	M1 4スフ リング ワッシャー	4個			
23	1-1569	リンクホルム 20D ミキ, カハソウサ	1個			
24	1-0086	ナット (M2 O*P1. 5)	2個			
25	1-2253	ロッド . カハソウサヨウ, 20φ (40D. K)	1本			
26	1-1572	ナットM20*P1. 5左	1個			
27	1-1570	リンクホルム 20D ヒタリ, カハソウサ	1個			
28	1-2135	前脚部単体 (シャリンBRナシ) 30. 40D	1式			
29	1-0037	ホルムM10*20L	4本			
30	1-0034	M1 Oスフ リング ワッシャー	4個			
31	1-0049	ナット (M1 2)	2個			
32	1-2276	可変操作パイプ リンクアーム右D. K	1個			
33	1-2277	可変操作パイプ リンクアーム左D. K	1個			
34	1-2285	カイトロープ ストップ	1個			
35	1-2267	可変操作パイプ ウカイト シム	4個			
36	1-1242	キ-10*8*45L (片丸)	2本			
37	1-0081	ワッシャー-M2 O	1枚			
38	1-2570	可変操作Pウカイト 上右DKタイプ	1個	400037号機以降		
39	1-2571	可変操作Pウカイト 上左DKタイプ	1個	400037号機以降		
40	1-2572	可変操作Pウカイト 縦D. Kタイプ	2個	400037号機以降		
41	1-2573	可変操作Pウカイト 下右DKタイプ	1個	400037号機以降		
42	1-2574	可変操作Pウカイト 下左DKタイプ	1個	400037号機以降		
43	1-0026	キャップホルムM8*20L	8本	400037号機以降		
44	1-0019	M8スフ リング ワッシャー	8個	400037号機以降		
45	1-0020	ワッシャー-M8	8枚			