

FIG-1 駆動系

HST入カプラー

LN-30Nタイプ

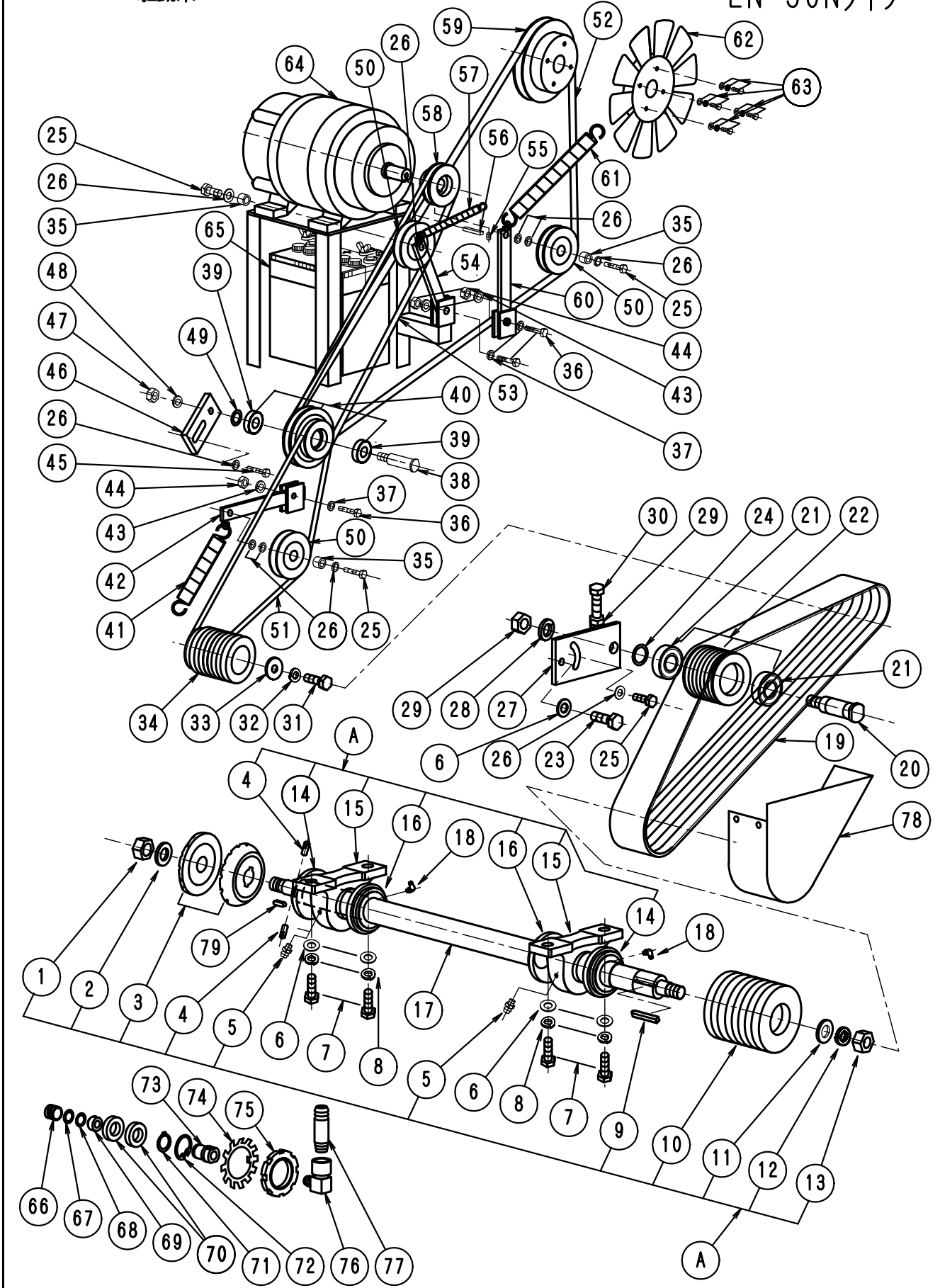


FIG - 1 駆動系 1

LN - 30N No500

	部品	部 品 名 称	使用数	適 用	御社価格	標準小売価格
A	234	BシャフトASSY, 30N	1台	N01 ~ 5. N09 ~ 17含む		
A	62	BシャフトASSY, 30C0(センター注水)	1台	N01 ~ 5. N09 ~ 17N0.66 ~ 77含む		
1	1-0092	ナット, フレートヨウ(M24*P2L)	1個			
2	1-0254	ブレードワッシャー	1枚			
3	1-2268	フランジ 防振丸型120 24穴	1組			
3	1-3401	フランジ センターチュウスイヨウ120	1組			
4	1-0856	ブレードシャフトピン	2個			
5	1-0806	グリスニップル(小)ストレート	2個			
6	1-0072	ワッシャー-M 1 6	5枚			
7	1-0079	ボルトM16*45L(ハンネジ)	4本			
8	1-0071	M 1 6 スプリングワッシャー	4個			
9	1-1242	キ-10*8*45L(片丸)	1本			
10	1-7087	プーリー-シャフト120 *7.30N.	1個			
10	1-2494	プーリー-シャフト120 *7.30N.センター	1個			
11	1-0182	ワッシャー, フレートプーリー, コイヨウ	1枚			
12	1-0089	M 2 4 スプリングワッシャー	1個			
13	1-0091	ナット (M 2 4 * P 3) R	1個			
14	1-2607	ヒール-UCP210用防塵カバー-S	2個			
15	1-2606	ヒール-UCP210ニップル, 防塵カバー-付	2個	N014.16含む		
16	1-2608	ヒール-UCP210用防塵カバー-L	2個			
17	1-7019	ブレードシャフト30N(O, U)	1本	N04*2本含む		
17	1-7128	ブレードシャフト30Nセンターチュウスイヨウ	1本	N04*2本含む		
18	1-0807	グリスニップル横向(小)	2個	グリスニップル後方取付用		
19	1-0186	ボルト3VX*500*3R+4R	1組			
20	1-0241	テンションPシャフト*7LN-25.45S, CL.N	1本			
21	1-0616	ヘアリング 6206, テンションP, テフサイト	2個			
22	1-0325	プーリー-テンション, 3V*7*100 BR付	1組	N021*2含む		
23	1-0078	ボルトM16*40L	1本			
24	1-0244	テンションプーリーワッシャー	1枚			
25	1-0052	ボルトM12*35L	4本			
26	1-0048	ワッシャー-M 1 2	11枚			
27	1-7017	テンションPアーム駆動用LN-30N	1枚			
28	1-0080	M 2 0 スプリングワッシャー	1枚			
29	1-0082	ナット (M 2 0)	2個			
30	1-0087	ボルトM20*150L(センターネジ)	1本			
31	1-0067	ボルトM14*40L*P1.5, C.ON.K	1本			
32	1-0060	M 1 4 スプリングワッシャー	1個			
33	1-0180	ワッシャー(エンジンP-コイ)40C.D.K	1枚			
34	1-7023	プーリー-エンジン30N85 +3V*80	1個			
35	1-0800	エンブラカラー	3個			
36	1-0039	ボルトM10*30L	3本			
37	1-0035	ワッシャー-M 1 0	3枚			
38	1-0238	アイドルPシャフト30-40C.30N.DT	1本			
39	1-0613	ヘアリング アイドルプーリー-6004	2個			
40	1-7021	アイドルプーリー-LN-30N用(BR付)	1組	N039*2含む		

FIG - 1 駆動系 2

LN - 30N No501

	部品	部 品 名 称	使用数	適 用	御社価格	標準小売価格
41	1-0865	バネ(強)テンション.100L	1本			
42	1-1712	テンションアーム,180L,40CB,30N	1枚			
43	1-0034	M10スプリングワッシャー	3個			
44	1-0036	ナット(M10)	3個			
45	1-0050	ボルトM12*25L	1本			
46	1-1233	アイドlerリースライド板(130L)	1個			
47	1-0049	ナット(M12)	1個			
48	1-0047	M12スプリングワッシャー	1個			
49	1-0243	アイドlerワッシャー	1枚			
50	1-0334	インプラ(プラスチック)リ-BRイ)	3個			
51	1-0114	ベルト3VX*300	1本			
52	1-0187	ベルトA43	1本			
53	1-0101	ベルトA28レッド	1本			
54	1-1711	テンションアーム,200L,LN-40C.30N	1枚			
55	1-0012	ホ-ロ-セットM6*8L	1個			
56	1-1805	キー*35L片丸NFC,FC,Bシャフト30N	1個			
57	1-0836	バネ強NFC前脚.Nタイプ 自走150L	1本			
58	1-0378	プ-リ-発電機30N40CDヨウ80 A	1個			
59	1-1907	プ-リ-(HSTヨウ)115	1個			
60	1-1780	テンションアーム,250L,30N,NFC	1枚			
61	1-0880	バネ(テンション弱,55L.N.タイプ)	1本			
62	1-2060	HSTユニットファン	1個			
63	1-3038	アッパ-セットヒム入 6*10クドメ-ト	4組			
64	1-0552	発電機ASSY(AVR)1,5K	1台			
65	1-0743	バッテリー(55B19R)ホ-ッシユ	1個			
66	1-3553	スプリング(シ-ルリ-ング スイ-ルヨウ)	1個			
67	1-3554	スプリングウケ(シ-ルリ-ング スイ-ルヨウ)	1個			
68	1-3555	オリ-ング(スイ-ルヨウ)	1個			
69	1-3557	シ-ルリ-ング(スイ-ルヨウ)	1個			
70	1-3560	ハ-アリ-ング 6903(スイ-ルヨウ)	2個			
71	1-3562	スナッ-プリ-ング、JG-17(SUS)	1個			
72	1-3561	スナッ-プリ-ング、JO-30(SUS)	1個			
73	1-3564	スイ-ルシ-ョイントシャフト	1組			
74	1-3405	ハ-アリ-ング ナット座金AW08(SUS)	1個			
75	1-3404	ハ-アリ-ング ナット、AN08(SUS)	1個			
76	1-3565	スト-リ-トヒルホ(真鍮製)1/4"-3/8"	1個			
77	1-3563	ホ-スニ-ツッ 13/8"(SUS)	1本			
78	1-7089	安全保護ハ-ルト加-.30C.Nヨウ	1個	標準タイプ用		
78	1-7137	安全保護ハ-ルト加-.30NCタイプ	1個	センタ-注水タイプ用		
79	1-0988	キー*7*27L(両丸)センタ-注水用	2個			