

FIG-11 チューブポンプ系

LN-25~95C (OU)タイプ

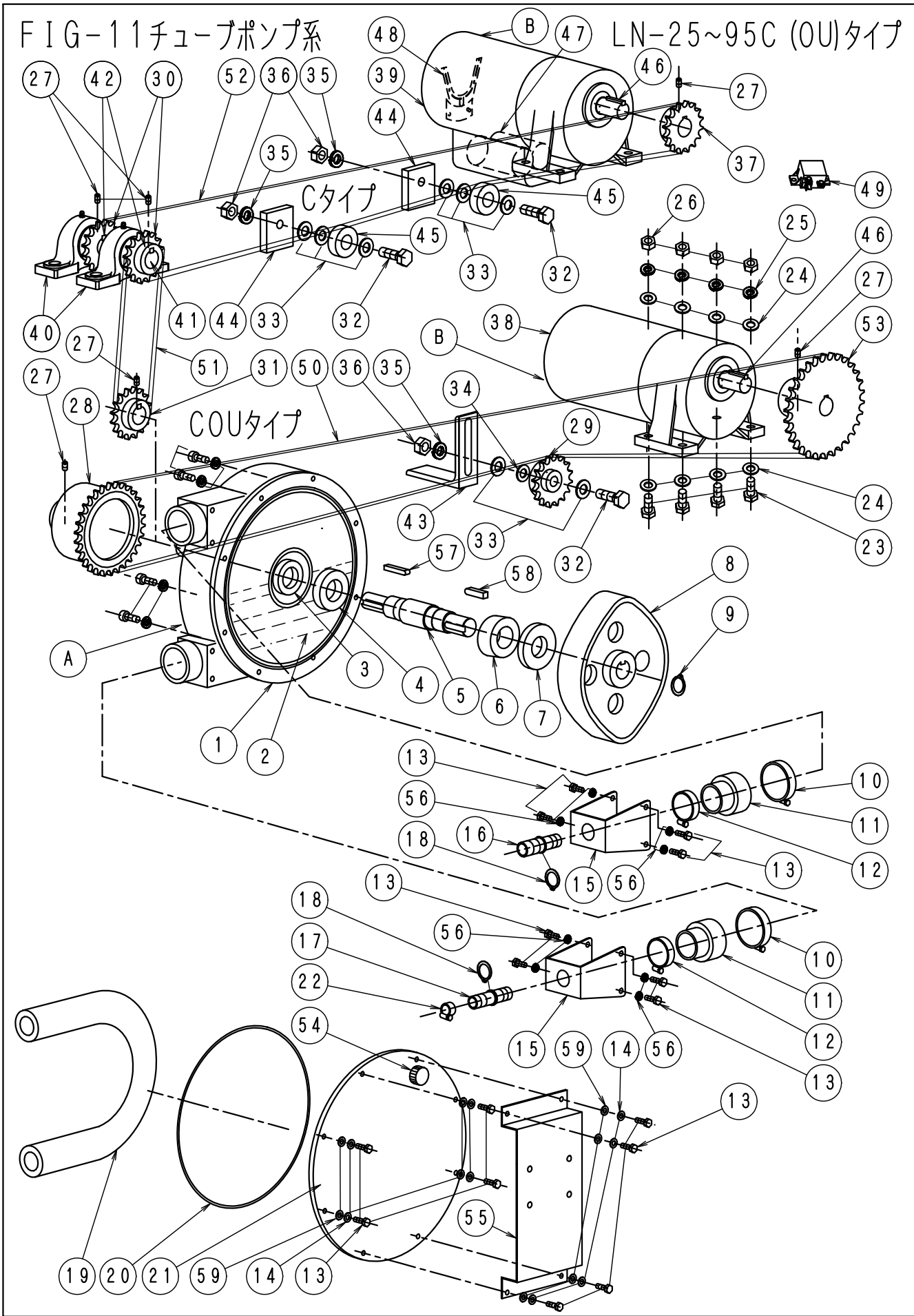


FIG-11 チューブポンプ系 1

LN-25.80C(O, U)625

No.	部品No.	部 品 名 称	使用数	適 用	御社価格	標準小売価格
A	91	チューブポンプ ASSY(標準)	1台	1~21含む		
B	1-1000	DCキヤートモーター12Vチューブポンプ	1個	DC12V仕様		
B	1-1301	キヤートモーター(Uタイプヨウ)	1台	AC100V仕様		
1	1-1796	チューブポンプハウジング(フレテール)	1個	SP-15.20共通(納期3ヶ月)		
2	1-1322	チューブポンプヨウオイル(1タイプン)	1個	0.6L		
3	1-1325	チューブポンプヨウオイルシール	1個			
4	1-1342	チューブポンプヨウホルムベアリング	1個			
5	1-1350	チューブポンプ,ポンプシャフト	1本			
6	1-1343	チューブポンプヨウローラーベアリング	1個			
7	1-1324	チューブポンプヨウヨイントリング	1個			
8	1-1364	チューブポンプローター15A用(B)	1個	15A用(ローター青色)		
8	1-1113	チューブポンプローター20A(B)用	1個	19A用(ローター赤.緑色)		
8	1-1102	チューブポンプローター20A(A)用	1個	アバック製(特注品)		
9	1-1226	スタップリング、JG25	1個			
10	1-1327	チューブPヨウホースクリップ(大)Φ55	2個			
11	1-1326	チューブポンプヨウラバーワッシャー	2個			
12	1-1328	チューブPヨウホースクリップ(小)Φ45	2個			
13	1-0009	ホルムM6*20L	16本			
14	1-1119	ワッシャーM6(歯付き座金内歯)	8個			
15	1-1332	チューブPインサートホジフランジ15A	2個			
15	1-1109	チューブPインサートホジフランジ19A	2個			
16	1-1346	チューブポンプホースインサートツキ15A1/2	1個	15A用(ローター青色)		
16	1-1106	チューブポンプホースインサートツキ20A1/2	1個	19A用(ローター赤.緑色)		
16	1-1105	チューブPホースインサートツキアバック1/2	1個	アバック製(特注品)		
17	1-1331	チューブポンプホースインサートツキ15A3/8	1個	15A用(ローター青色)		
17	1-1107	チューブポンプホースインサートツキ20A3/8	1個	19A用(ローター赤.緑色)		
17	1-1104	チューブPホースインサートツキアバック3/8	1個	アバック製(特注品)		
18	1-1797	スタップリング、JG20	2個	15A用(ローター青色)		
18	1-1225	スタップリング、JG22	2個	19A用(ローター赤.緑色)		
18	1-1226	スタップリング、JG25	2個	20A用(ローター赤.緑色)		
19	1-1321	チューブポンプヨウホース15A(B)	1本	15A用(ローター青色)		
19	1-1312	チューブポンプヨウホース15A(A)	1本	アバック製(特注品)		
19	1-1333	チューブポンプヨウホース19A(B)	1本	19A用(ローター赤.緑色)		
19	1-1103	チューブポンプヨウホース20A(A)	1本	アバック製(特注品)		
20	1-1329	チューブポンプヨウラバーコート	1個			
21	1-1330	チューブポンプポンプカバー(アクリル)	1個			
22	1-0295	ホースバンド(チューブポンプハイシュー)	1個			
23	1-0039	ホルムM10*30L	4本			
24	1-0035	ワッシャーM10	8枚			
25	1-0034	M10スワリングワッシャー	4個			
26	1-0036	ナット(M10)	4個			
27	1-0012	ホーローセットM6*8L	6個			
28	1-2005	スワロケット#40, 30T22φ(チューブ)	1個			
29	1-1914	スワロケット#40, 12Tテンション(BR)	1個			
30	1-1246	スワロケット#40, 16T, 25φ(U)7mm	2個	25~40Cタイプ		

