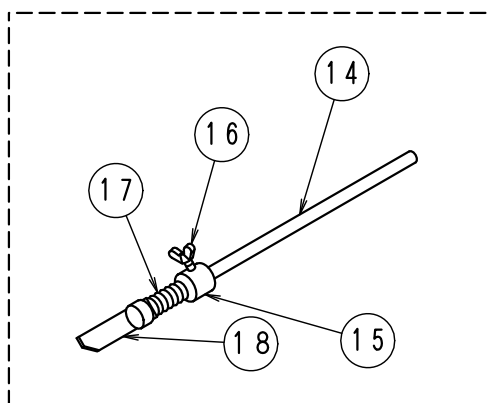
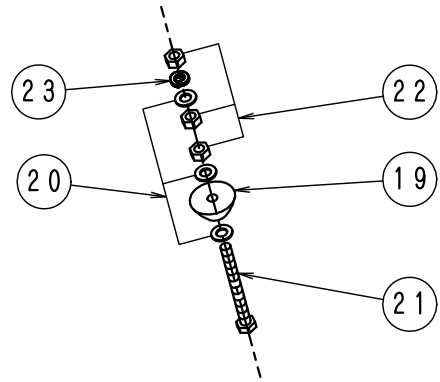
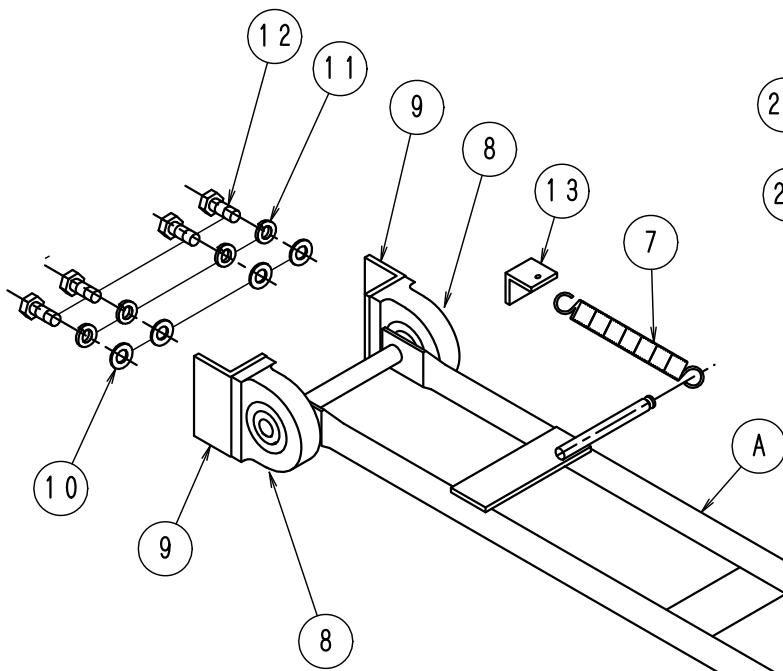
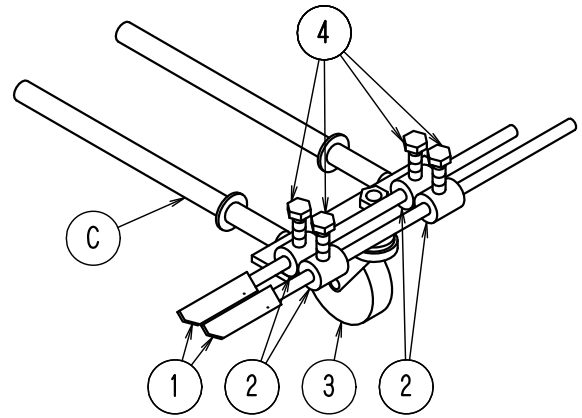
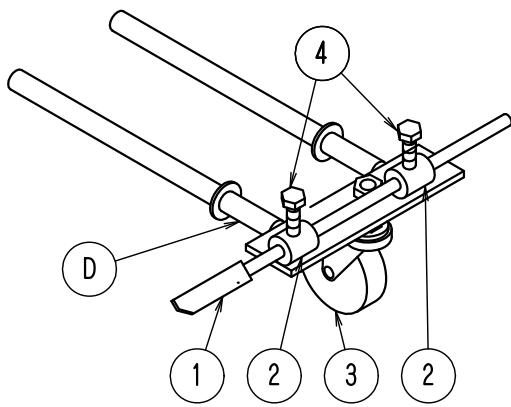


FIG-5ガイド系

LN-30N,40NT,50NTタイプ共通

ガイド受けダブルタイプ

ダブルガイドタイプ



回転式ガイド

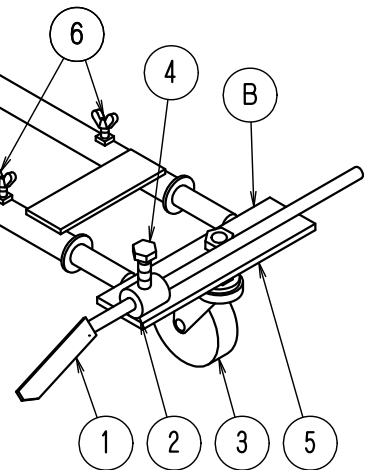


FIG-5ガイド系

LN-30. 40. 50 NNo509

No.	部品No.	部品名称	使用数	適用	御社価格	標準小売価格
A	72	ガイド ASSY. S, C. N新タイプ BRコミ	1台	標準タイプ N01~12含むN除くN09		
A	142	ガイド ASSY. S, C. N2点支持BRコミ	1台	2点支持タイプ N01~12含むN除くN09		
A	73	Wガイド ASSY (S, C. N. BRワカム)	1台	ダブルガイドタイプ N01~12含む		
A	143	ガイド ASSY. 旧タイプ BRコミ	1台	旧タイプ N01~12含む		
A	1-1114	電動ガイド ASSY, C. Nタイプ	1組	電動ガイドタイプ		
B	197	ガイド 上部ASSY・C, Nタイプ	1台	標準タイプ		
C	198	Wガイド 上部ASSY. Cタイプ	1台	ダブルガイドタイプ		
D	89	ガイド 上部ASSY. D. Kタイプ Wカク	1台	2点支持タイプ		
1	1-1155	ガイド棒 (標準) 300L	1個			
1	1-1198	ガイド棒, 600L	1個			
1	1-1199	ガイド棒, 800L	1個			
2	1-1158	ガイド棒受け金具	1個	2点支持は2個. ダブルガイドは4個		
3	1-1160	キャスター大75φ (標準)	1個			
4	1-0025	ホルトM8*15L (ステンレス)	1本	2点支持は2個. ダブルガイドは4個		
5	1-1164	ガイド 上部 (単体)	1個			
5	1-1086	Wガイド 上部 (単体)	1個			
6	1-0014	蝶ホルト. ガイド用M6*12Lステンレス	2個			
7	1-0827	ハネ(ガイドリターン) 70L (Cタイプ)	1本	Nタイプは1-0928ハネ(チューブ付)		
8	1-0610	ヒローブロック UCPA202 (ガイドヨウ)	2個			
9	1-1741	ガイドヒロー受け金具	2個			
10	1-0035	ワッシャーM10	4枚			
11	1-0034	M10スプリングワッシャー	4個			
12	1-0037	ホルトM10*20L	4本			
13	1-1638	ハネ引掛け金具	1個			
14	1156	ガイド棒ASSY(回転タイプ) 300L	1台	ガイド棒長さ. 300L		
14	1196	ガイド棒ASSY(回転タイプ) 600L	1台	ガイド棒長さ. 600L		
14	1197	ガイド棒ASSY(回転タイプ) 800L	1台	ガイド棒長さ. 800L		
15	1-1095	ガイド、フリーガイドヨウカラー	1個			
16	1-0012	ヒローセットM6*8L (クボミ先)	1個	Wガイドは2個		
17	1-0866	ハネ(カイトンキガイドヨウ)	1本			
18	1-1101	ガイドフリーガイドヨウプレート	1個			
19	1-1163	ガイドストップゴムASSY	1組	19~23含む		
19	1-1162	ガイドストップゴム	1個	19単体		
20	1-0020	ワッシャーM8	3枚			
21	1-0002	ホルトM8*100L (ゼンネジ) ユニクロ	1個			
22	1-0021	ナット (M8)	3個			
23	1-0019	M8スプリングワッシャー	1個			